



三锋集团  
Triplex Group

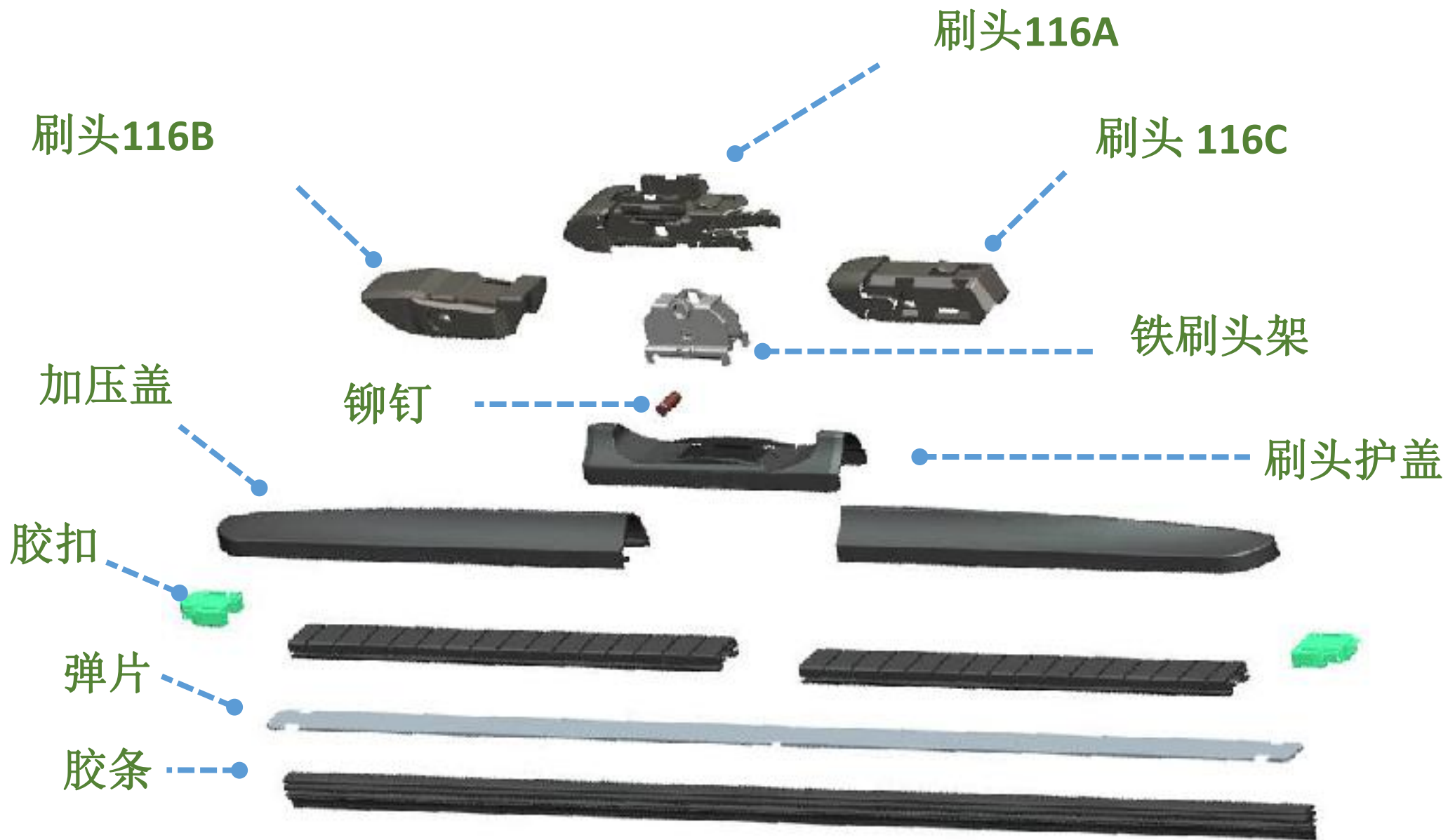
# W3无骨雨刷产品介绍



汽车玻璃专家  
Auto Glass Specialist



- **W3产品规格齐全（325mm~700mm）**左右驾，两种不同外观配置，满足更多喜好选择。
- **独特、安全的刷头配件设计，3颗刷头7种摇臂功能**，安装更简捷，适配车型更广泛。
- **高碳钢的不锈钢弹片**，长期保持良好支撑性能。
- **加压盖采用高强度高弹性塑胶材料**，软硬共挤及注塑成型特殊工艺制作，满足不同环境温度下使用也能保持较好的性能。
- **采用竹节式背板**，压力分布均匀，产品更好伏贴于挡风玻璃面，发挥高性能刮刷效果。
- **高硬度SGG材料连接底座**，采用扣压+旋铆双重工艺，产品更具安全性。
- **金属部件包裹于塑胶盖材质之中**，更好的抗腐蚀，产品寿命更长。
- **专用无骨胶条设计**，表面涂银粉处理，刮刷更干净。



商品型号  
(左驾/右驾)

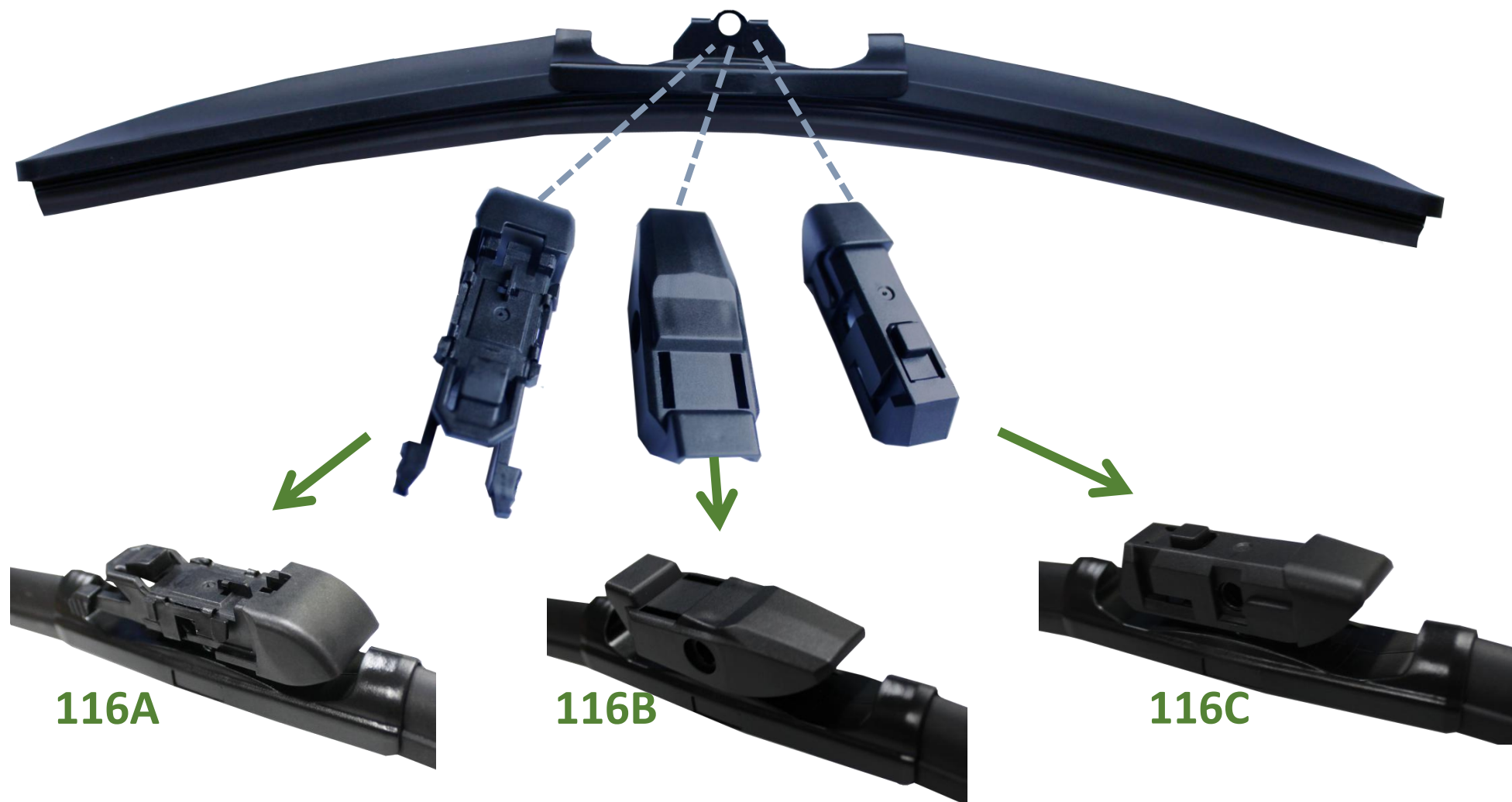
W3-LA (左驾) / W3-RA(右驾)

长度

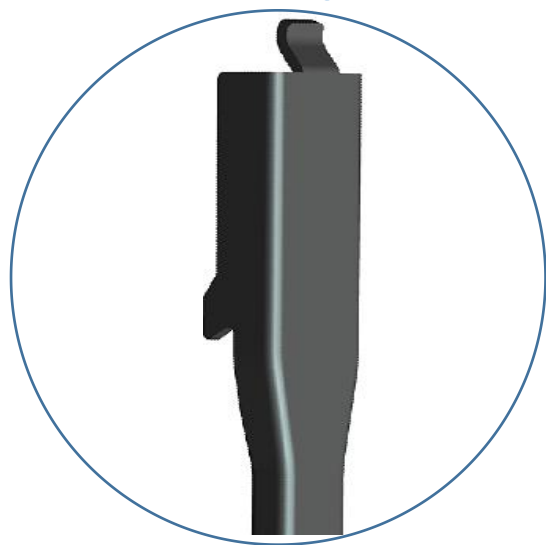
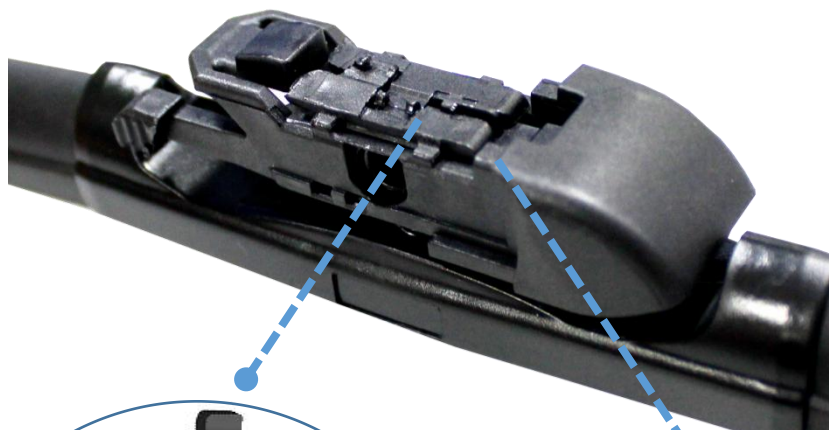
15"	380mm
16"	400mm
17"	425mm
18"	450mm
19"	475mm
20"	500mm
21"	525mm
22"	550mm
24"	600mm
26"	650mm
28"	700mm



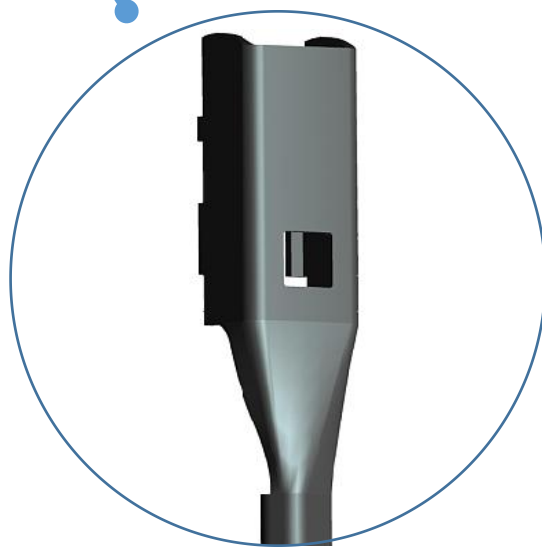
- W3(LA/LB)产品配置3颗刷头
- 刷头欧规产品与日规产品通用，区别于安装方向差异



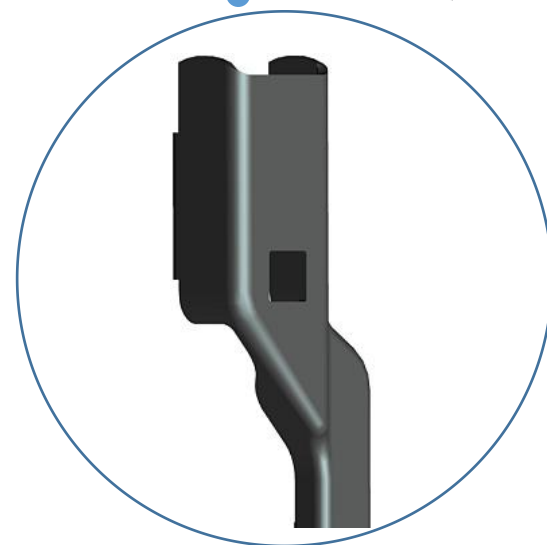
- 116A配件适配摇臂功能（3合一摇臂功能）



PINCH TAB



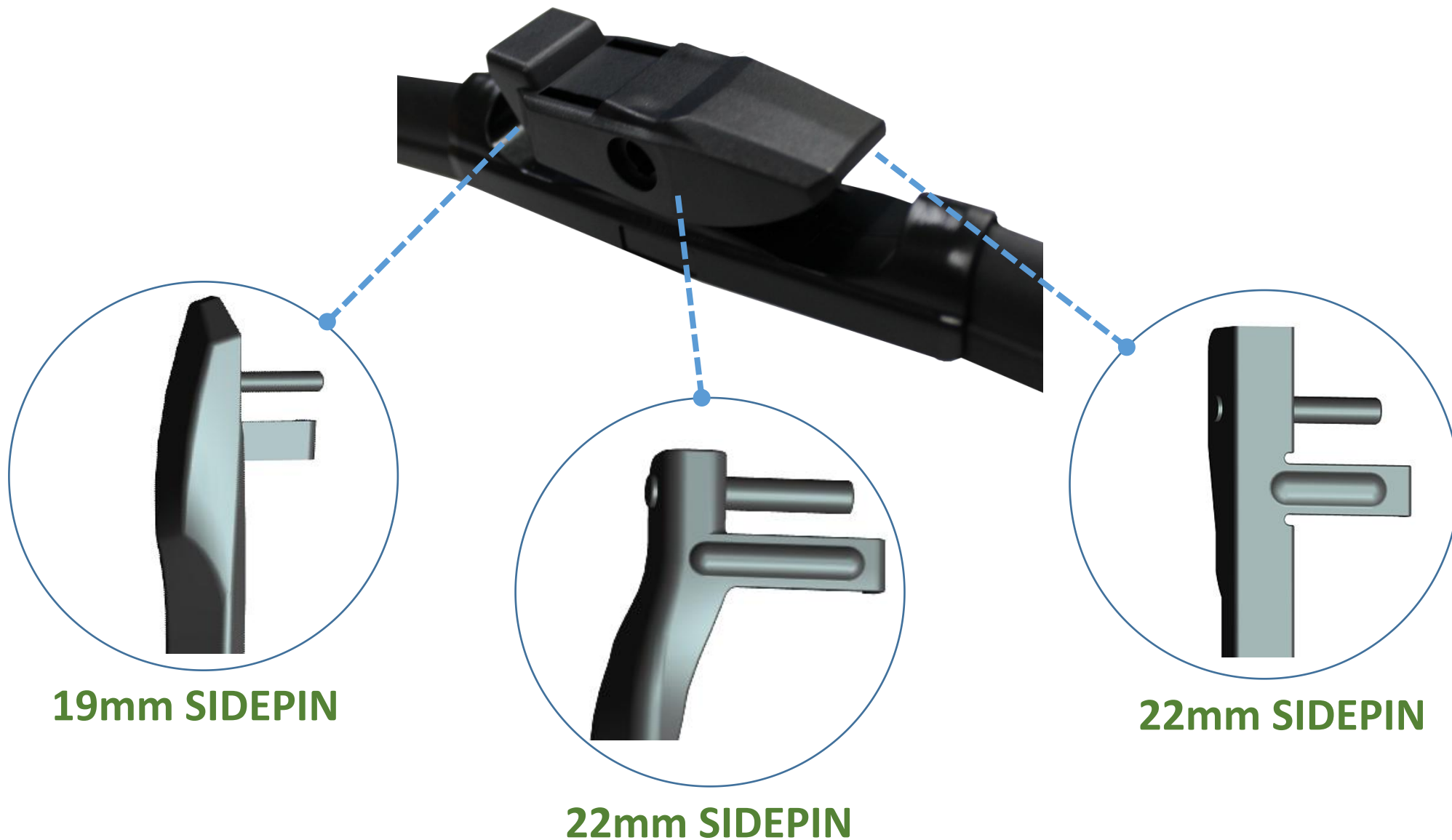
19mm BAYONET



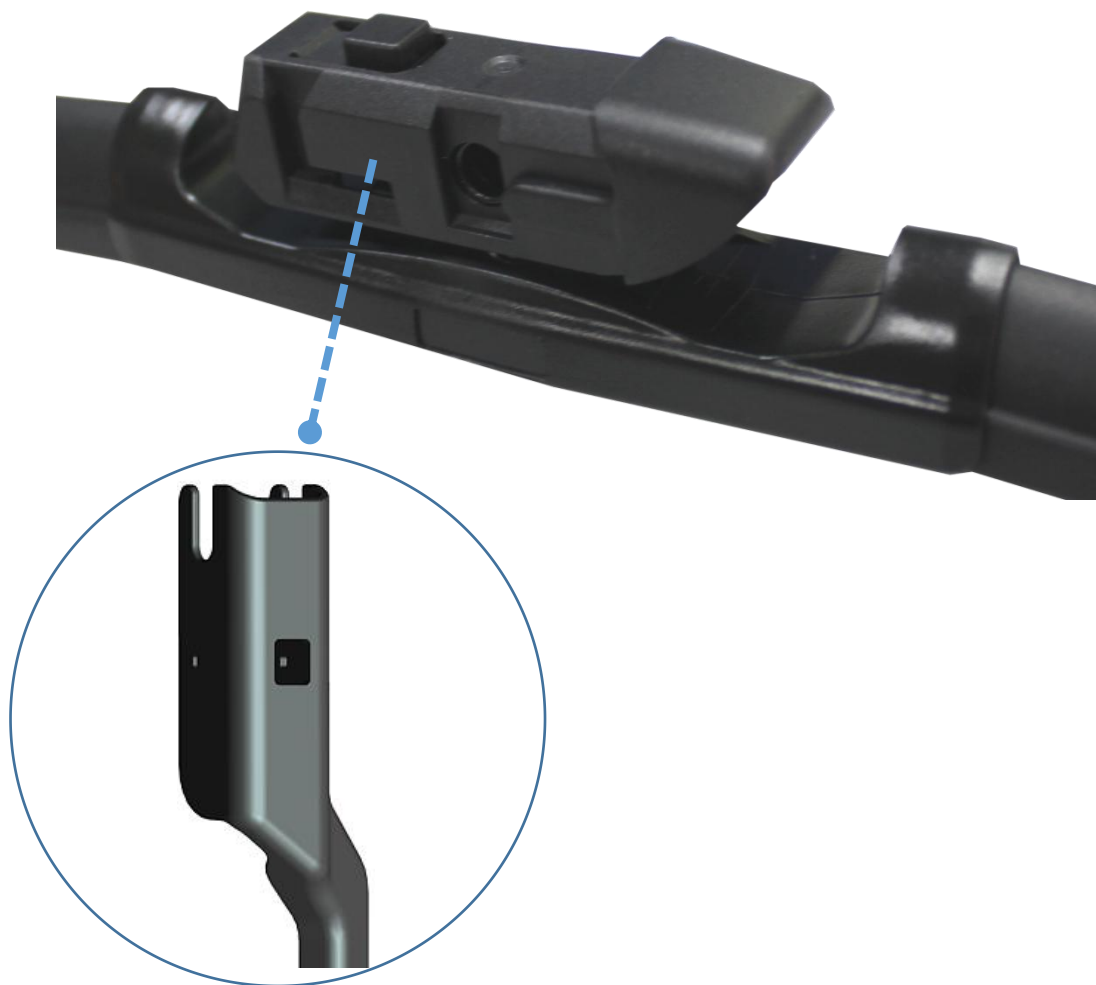
22mm BAYONET



- 116B配件适配摇臂功能（2合一摇臂功能）



- 116C配件适配摇臂功能（专用型摇臂功能）



ASMO



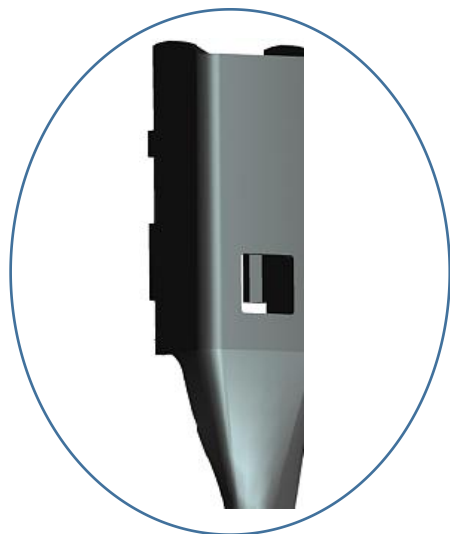
## • 116A配件摇臂安装说明



1、下翻刷头两侧翼并确保锁定卡扣机关



3、推拉刷头装入摇臂



2、捏住刷头尾扣从摇臂前端开口装入



4、将刷头装入摇臂并确保滑扣被锁定

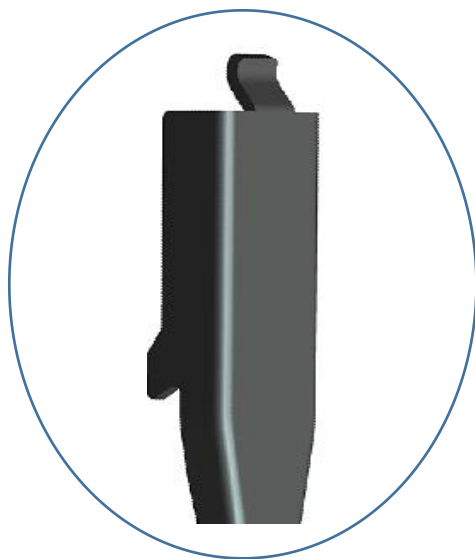
## • 116A配件摇臂安装说明



1、上翻刷头两侧翼并确保锁定卡扣机关



3、捏住刷头尾扣并旋转装入摇臂



2、将刷头倾斜角度嵌入摇臂前舌



4、确保刷头尾扣锁定摇臂卡位完成安装

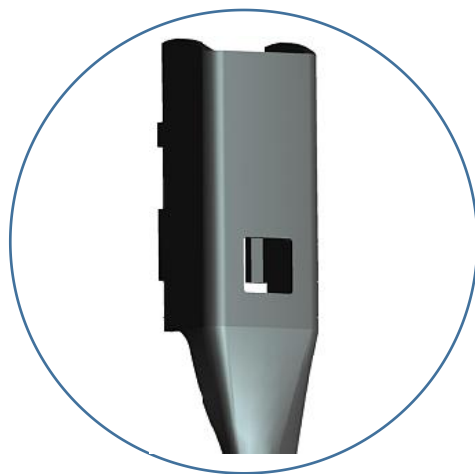
## • 116A配件摇臂安装说明



1、上翻刷头两侧翼并确保锁定卡扣机关



3、推拉刷头装入摇臂



2、捏住刷头尾扣从摇臂前端开口装入



4、将刷头装入摇臂并确保滑扣被锁定

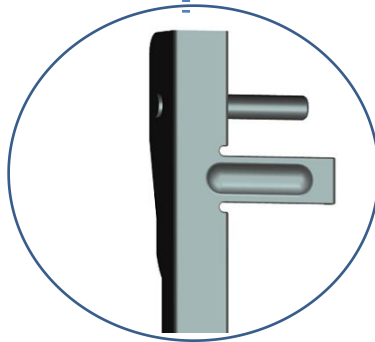
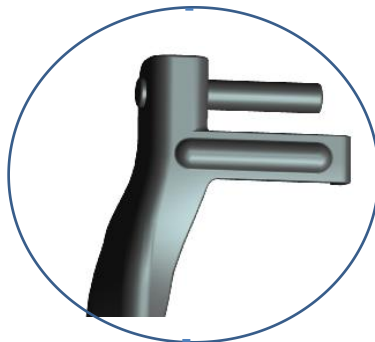
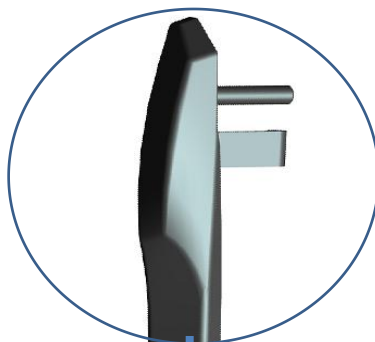
## • 116B配件摇臂安装说明



1、将摇臂与雨刷放置正确位置



3、将刷头装入摇臂PIN轴并旋转



2、将摇臂PIN轴对准刷头PIN孔装入



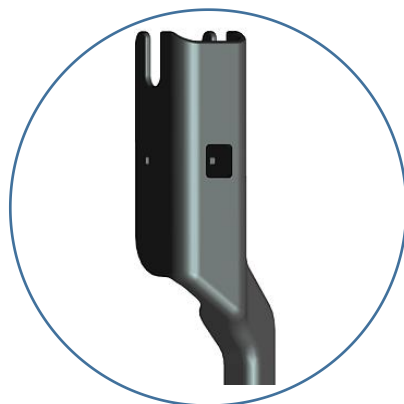
4、旋转刷头与摇臂平齐完成安装



## • 116C配件摇臂安装说明



1、将摇臂与雨刷放置正确位置



2、倾斜角度将刷头装入摇臂并旋转



3、旋转刷头至与摇臂平齐并推拉装入摇臂



4、将刷头装入摇臂并确保滑扣被锁定



# THANKS

**静无止静·突破自我 .....**

Endless of Improvements.....



**三锋集团**  
Triplex Group